



山と海がすぐそばにある湘南の休養地

神奈川県中央南部に位置する大磯町は、南は相模湾、北は高麗山や鷹取山に囲まれた自然豊かな湘南の休養地。今回は、カフェ、ショップ、レンタルスペースを備えた交流施設「OISO CONNECT」をご紹介します。他には、町の未来を表したデザイン灯台や、蛸の形をしたモニュメント、漁師の守り神を訪れます。港を満喫しつつ大磯町の魅力を再発見♪



アンケートにお答えいただいた方の中から、今回のジモタビ土産を抽選でプレゼント！
https://www.kanagawa-kyosai.jp



詳細は共済組合ホームページをご覧ください。

禁無断転載

取材・イラスト/川瀬ホシナ https://hoshi-port.com

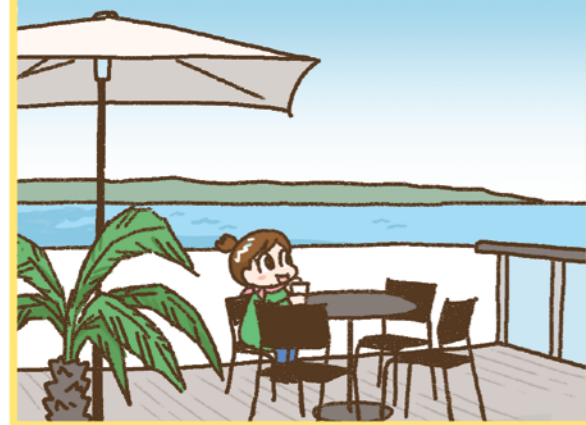
大磯港にぎわい創出施設 OISO CONNECT

大磯町漁業協同組合の建物を建て直し、2021年にグランドオープン！大磯港に面した絶好のロケーションということもあり、町内外から人々が集まる大磯町の新名所となっています！



2階カフェ

「地元産の食材を使用した、シェフオリジナルの創作料理を提供しています。ガラス張りの店内にはソファ席とカウンター席があり、海風を感じられるテラス席はとくに人気です。空気が澄んでいる秋と冬は、江の島越しに房総半島まで見渡せます」



その日に売れ残ってしまった魚は加工してスナックコーナーで提供し、食品ロスを出さないようにしています。



どんな施設？

「カフェ、ショップ、レンタル会議室を併せ持つ交流施設です。もとは漁協組合の建物だったこともあり、すぐ隣に停泊している漁船や港を間近に眺めることができるガラス張りの設計も特徴です」

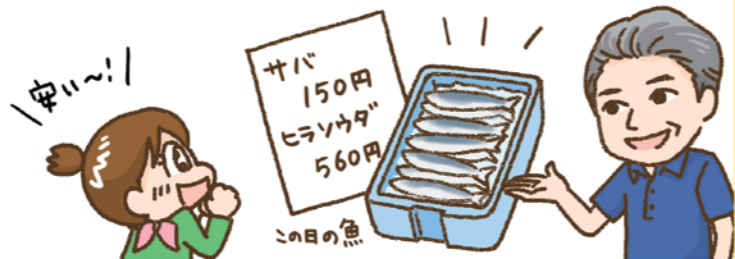
「ファミリーやカップルなど幅広く利用して頂いています」



支配人 川島さん

1階ショップ

「地場産の野菜や加工品を中心に取り揃えています。その日に水揚げされた新鮮な魚や朝採れ野菜は人気商品。魚の価格は「時価」で変動しますがここでは一年の平均価格で提供しています。全体的に2〜3割は安いと思いますよ」



【大磯港にぎわい創出施設 OISO CONNECT】
① 中部大磯町大磯1398-6 ② 0463-20-8237
③ 9:00~17:00(ショップ・スナックエリア)、9:00~18:00(カフェ) ※ラストオーダー17:00
④ 毎週水曜日(祝日・GWなどを除く)

デザイン灯台(大磯港西防波堤灯台)

大磯港の防波堤を海に向かって進んでいくと、二羽の鳥とちょっとしつこい「OISO」の文字がかわいらしい灯台にたどり着くことができます。海に突き出た場所にあり、眺望も抜群！海上の散歩コースとして人気のスポットです。

【デザイン灯台(大磯港西防波堤灯台)】
中部大磯町大磯 ⑧ 8:30~17:00(5月~8月は18:00まで、10月~1月は16:00まで)



モチがたこ結蛸

「光を放つタコを引き上げたら千手観音に姿を変えた」という、照ヶ崎に伝わる伝承をもとに、設置された縁結びのモニュメント。



タコの吸盤の形をした「願イフダ」に願い事や想いを書いてモニュメントに結んで祈願を。「願イフダ」は毎年1月に行われる大磯の伝統行事「左義長」のどんどん焼きでお焚き上げして頂きます。



【モチがたこ結蛸】
⑨ 大磯町大磯1398付近 松本順謝恩碑西側 ⑩ 24時間

八大龍宮

大磯港に面した駐車スペースに建ち、ご神体はシャチガミ(ウミハビ)で、漁師全体の守り神。大磯二宮漁協組合が主催し、年に3回、豊漁と海上安全を祈願する例祭が執り行われます。

【八大龍宮】
⑪ 大磯町大磯



大磯市

毎月第3日曜日にOISO CONNECTエリアで開催される朝市。町内外の名産品をはじめ、お酒やフードの屋台、キッチンカーなど約190店舗が並ぶ神奈川県下最大の朝市です。



大磯町のお土産

今回のプレゼント

- ・みかんジャム
- ・大磯左義長(日本酒)
- ・大磯のクリエイターTシャツ
- ※他にもさまざまなプレゼントがございます。

