

ターザンごっこ(?)も
できちゃいますよ

ドリームプレイウッズ

自然の中で自由に遊び体験
をすることで、子どもに自主性・
協調性・創造性を身に
つけてもらおうという基本理念
のもとにつられた「冒険遊び場」。
竹木や小川などの自然環境
を利用した遊具がいっぱい
あり、アスレチックを楽しめます。

【ドリームプレイウッズ】綾瀬市深谷中7-3071
⑧9月～3月は日の出～17:00、4月～8月は日の出～
18:00 ⑨年中無休

綾瀬市

県のほぼ中央に位置し、県内で最も新しい市である
綾瀬市は、名産品の高座豚をはじめとした畜産業が
盛んです。また都心に近くありながらも自然豊かで、
のんびりとした時間を過ごすことができます。子どもを
のびのびと遊ばせることができる公園や緑地も人気ス
ポットです。



web限定



アンケートにお答えいただいた方の中から、
今回のジモタビ土産を抽選でプレゼント！
<http://www.kanagawa-kyosai.jp>

詳細は共済組合
ホームページを
ご覧ください。

取材・イラスト/高橋カオリ <http://kaoring-t.com>

歩いて楽しむ地元旅 歩・楽・見て ジモタビ再発見



駅のない珍しい市
ですが、バス路線が
充実しているので
散策はバス利用を！

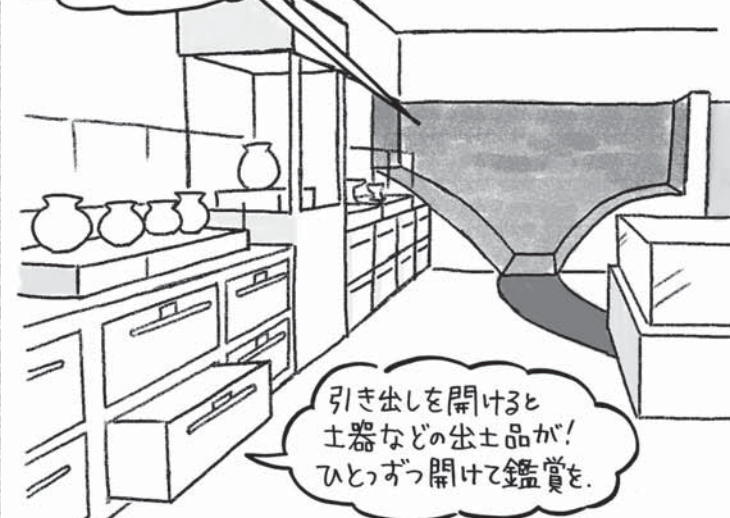
綾瀬市は畜産が
盛んで、良質な味と
肉質の「高座豚」が
有名です

綾瀬市のマンホールには
バラの花が使われています！



神崎遺跡資料館

深さ2mの環濠を
再現！大きさを体感
できます



引き出しを開けると
土器などの出土品が！
ひとつずつ開けて鑑賞を。



弥生時代後期の集落跡「神崎遺跡」
横に建つ資料館。国指定史跡に
なっている神崎遺跡は東海地方
から移住してきた人々が生活し、
まわりを深さ2mの溝で囲まれた
環濠集落だったとか。

【神崎遺跡資料館】綾瀬市吉岡3425-5 ⑧9:00～17:00
⑨月曜日(祝日の場合はその翌日)、12月29日～1月3日 ⑩無料

綾瀬市のお土産に!



今回のプレゼント
・とうもろこし焼酎「玉蜀黍」
・清酒「あやせ」・梅酒「あやせ」

綾瀬市の美味しい名物

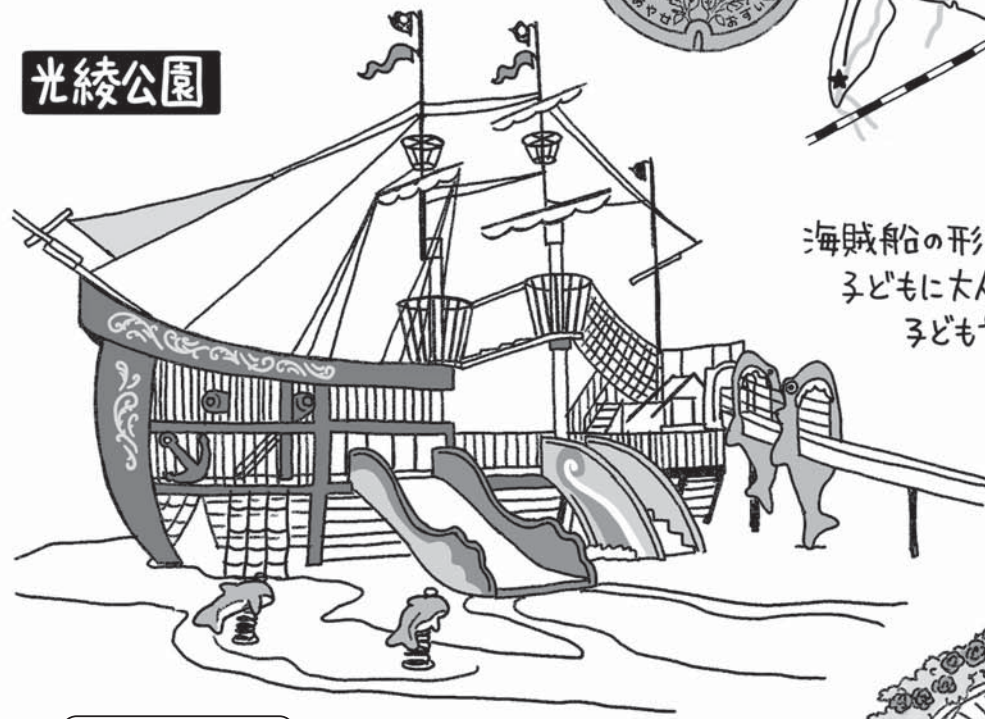


綾瀬市の
郷土料理「豚すき」
を具材にしたメンチカツ。
とってもジューシーです!

あやせ
とんすきメンチ

あやせサブレ
綾瀬市の花・バラと高座豚
をかたどったサブレ。
ちず、みるく、あーもんど、
くるみの4つの口味が
あります。

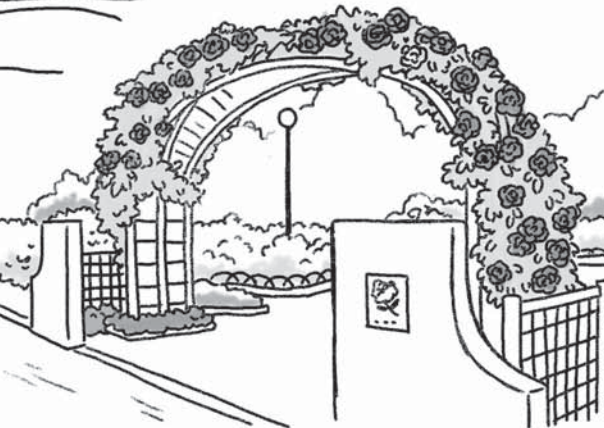
光綾公園



【光綾公園】深谷上4-5234

海賊船の形をした船遊具「わんぱく丸」は
子どもに大人気!遊具の中をかけまわる
子どもや、まわりの小川で水遊びを
する親子連れでにぎわいます。
園内の日本庭園は大人に
おすすめ。滝、池、四阿が
あり、のんびりと過ごせます。

バラ園



綾瀬市のシンボルになっているバラ約28種、
900本が咲く光綾公園のメインスポットです。
5月中旬頃と11月中旬頃に見頃をむかえます。